

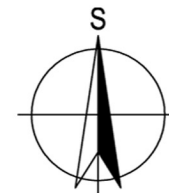
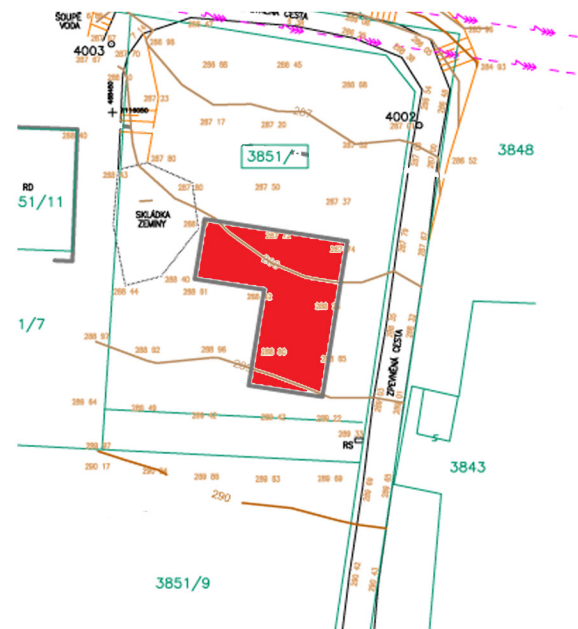
Rodinný dům č.5 (vlastní tvorba, Lískovec u Frýdku - Místku)

1. SEZNÁMENÍ S OBJEKTEM

Jedná se o bungalov pro mladou rodinu. Půdorys objektu má tvar písmene "IL" a má sedlovou střechu s nízkým sklonem. Hlavní obytné místnosti jsou situovány na jih a západ.

OBESTAVĚNÝ PROSTOR:	608,3m ³
OBYTNÁ PLOCHA:	176,8m ²
PODLAŽNOST:	1NP, přízemní objekt
FAKTOR TVARU BUDOVY:	0,91m ² /m ³
NOSNÁ KONSTRUKCE:	keramické zdivo, dřevěné stropy
STŘECHA:	šikmá, sklon 15°, TI mezi a nad krokviemi
OBVODOVÝ PLÁŠŤ	silikátová omítka, kamenný obklad 18% plochy OP je proskleno

SITUACE



Ing.arch.Kristina Macurová



Ing.arch.Kristina Macurová



Ing.arch.Kristina Macurová

Rodinný dům č.5 (vlastní tvorba, Lískovec u Frýdku-Místku)

DISPOZIČNÍ ŘEŠENÍ OBJEKTU

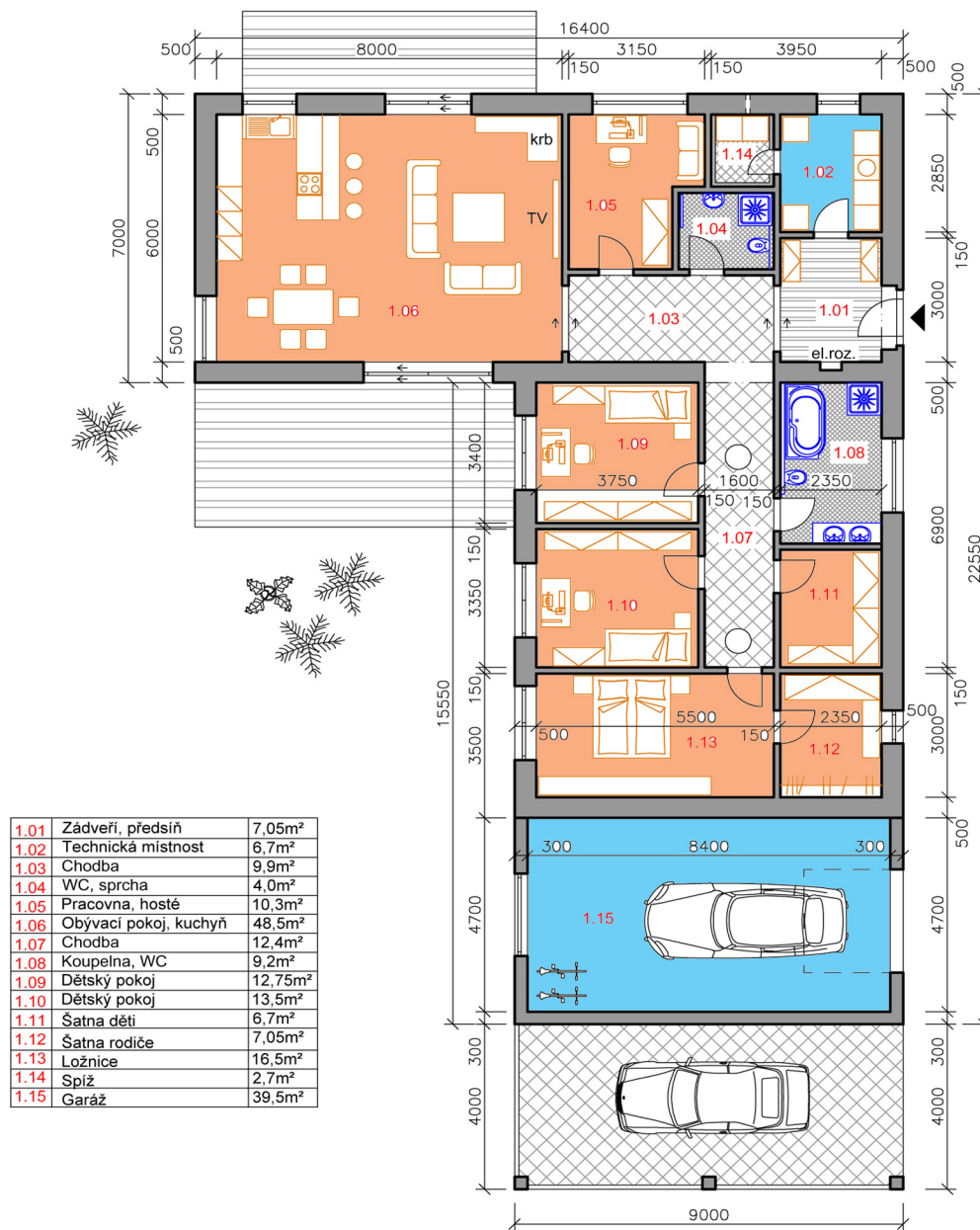
PŮDORYS 1.NP



VYTÁPĚNÉ PROSTORY



NEVYTÁPĚNÉ PROSTORY



2.TEPELNĚ TECHNICKÉ A TECHNOLOGICKÉ ŘEŠENÍ

VYTÁPĚNÍ OBJEKTU zajišťuje tepelné čerpadlo vzduch/voda IVT AIR 90

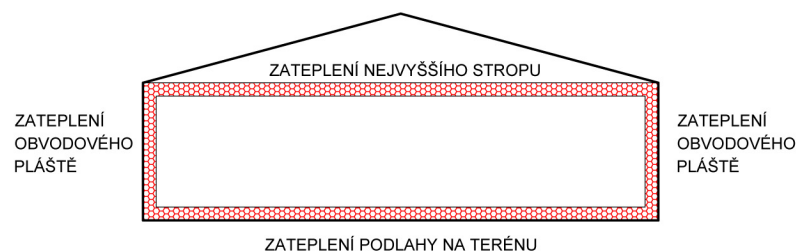
OHŘEV TEPLÉ VODY zajišťuje tepelné čerpadlo vzduch/voda IVT AIR 90 spolu se solárními kolektory

VĚTRÁNÍ OBJEKTU přirozené

DOPLŇKOVÉ ZDROJE ENERGIE krbová kamna s vložkou umístěná v obývacím prostoru, solární kolektory

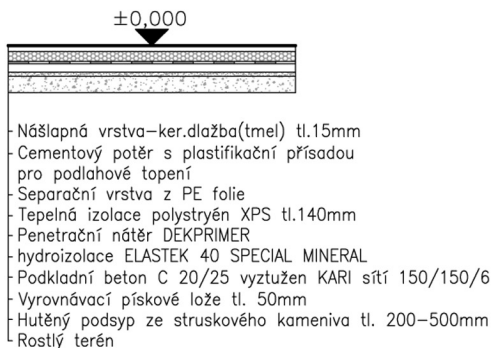
TEPELNĚ TECHNICKÉ OPATŘENÍ

SCHÉMA ZATEPLENÍ OBÁLKY BUDOVY

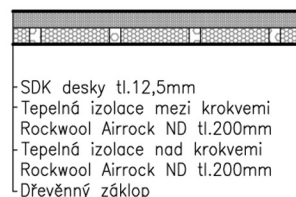


SKLADBY KONSTRUKCÍ

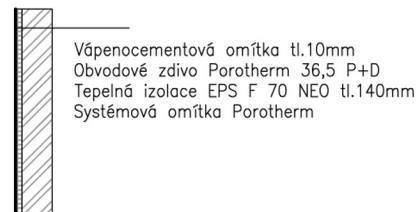
Podlaha na terénu



Nejvyšší strop



Obvodový plášť



Okna a dveře

šestikomorová, plastová s izolačními trojskly

U = 0,141 W/m²K

U = 0,090 W/m²K

U = 0,143 W/m²K

U = 0,84 W/m²K

3.ZHODNOCENÍ OBJEKTU

MĚRNÁ SPOTŘEBA TEPLA NA VYTÁPĚNÍ

= 31 kWh/(m²a)

MĚRNÁ SPOTŘEBA ENERGIE BUDOVY

EP, A= 22 kWh/(m²a)

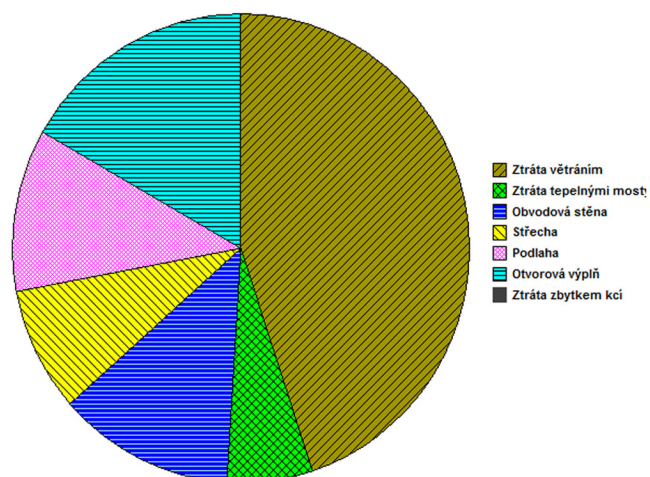
Prům. souč. prostupu tepla obálky budovy U_{em} dle ČSN 730540: U_{em} = 0,18 W/m²K

Objekt dosahuje **nízkoenergetického standardu**, nízká hodnota měrné spotřeby energie je dána užitím tepelného čerpadla.

Kategorie pro srovnání: obytná plocha: **150-200m²**, A/V: **0,9-1,0 m²/m³**

nosná konstrukce: **zděná**, střecha: **sedlová s nízkým sklonem**

Měrné ztráty zóny



Celkové měrné spotřeby budovy

