

Rodinný dům č.1 (vlastní tvorba, Lhotka u Ostravy)

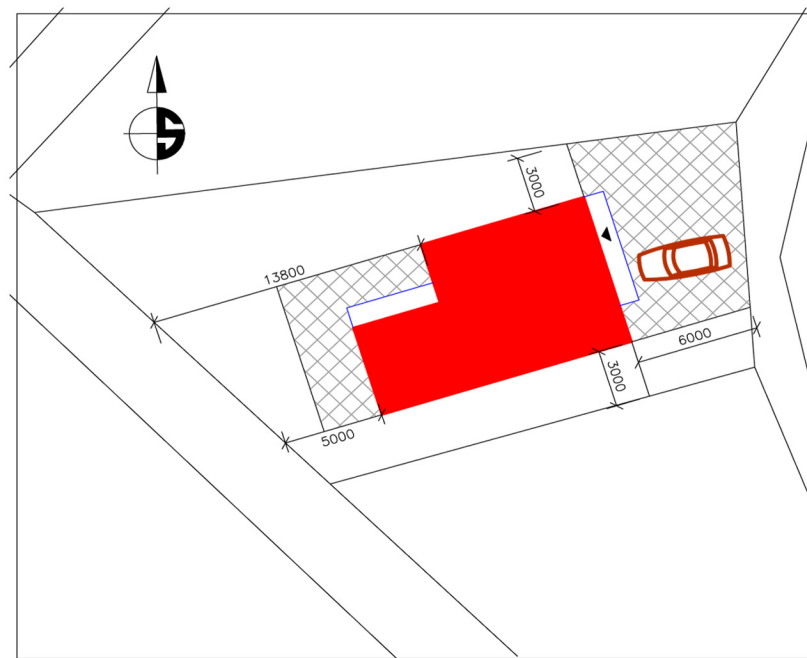


1. SEZNÁMENÍ S OBJEKTEM

Rodinný dům navržený pro mladý manželský pár. Jedná se o moderní architektonické tvarosloví dvou podélných hmot, jejichž pravidelnost narušuje zkosení v 1.NP.

OBESTAVĚNÝ PROSTOR:	430,0m ³
OBYTNÁ PLOCHA:	113,0m ²
PODLAŽNOST:	2NP
FAKTOR TVARU BUDOVY:	0,88m ² /m ³
NOSNÁ KONSTRUKCE:	keramické zdivo, betonové stropy
STŘECHA:	rovná, betonová deska TI tl. 250mm
OBVODOVÝ PLÁŠŤ	speciální omítka imitující dřevěný obklad 18% plochy OP je proskleno

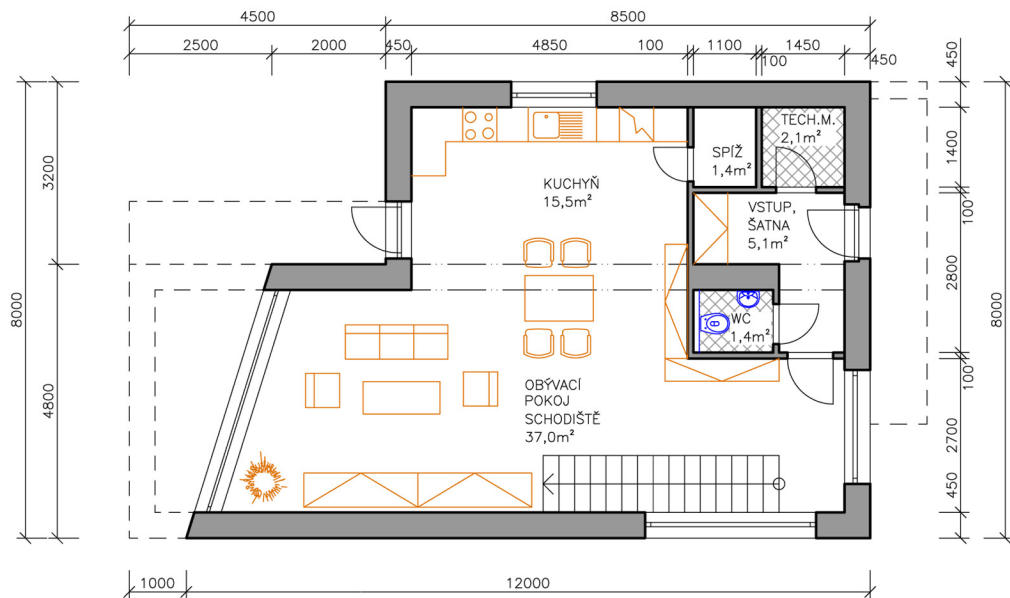
SITUACE



Rodinný dům č.1 (vlastní tvorba, Lhotka u Ostravy)

DISPOZIČNÍ ŘEŠENÍ OBJEKTU

PŮDORYS 1.NP



PŮDORYS 2.NP

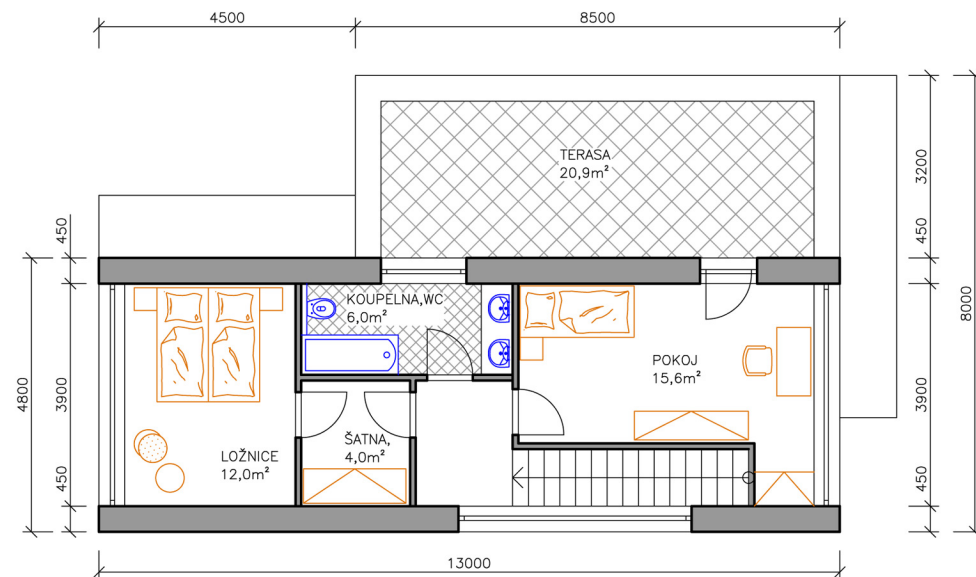
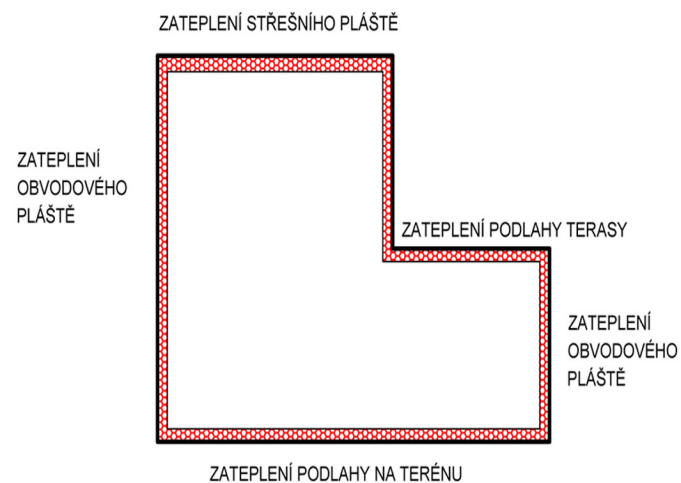
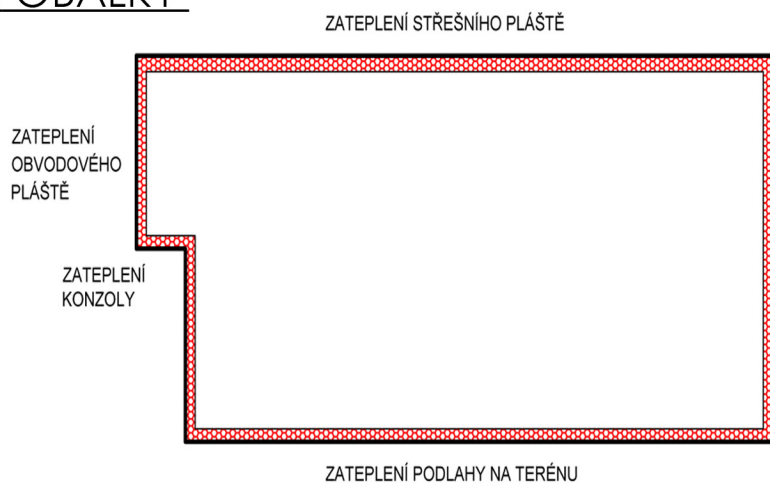


SCHÉMA ZATEPLENÍ OBÁLKY BUDOVY



2.TEPELNĚ TECHNICKÉ A TECHNOLOGICKÉ ŘEŠENÍ

VYTÁPĚNÍ OBJEKTU zajišťuje tepelné čerpadlo IVT PremiumLineX - země/voda

OHŘEV TEPLÉ VODY zajišťuje tepelné čerpadlo IVT PremiumLineX - země/voda

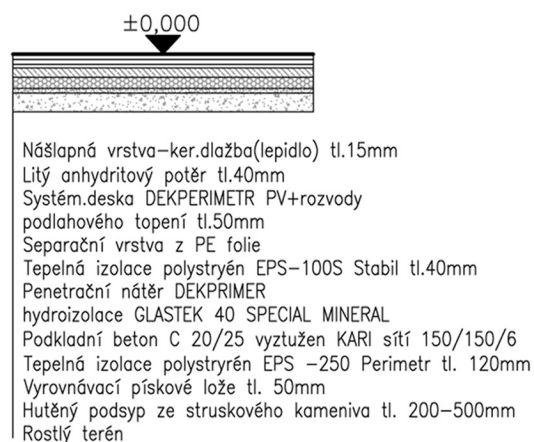
VĚTRÁNÍ OBJEKTU přirozené

DOPLŇKOVÉ ZDROJE ENERGIE stavební připravenost krbová kamna s vložkou umístěná v obývacím prostoru

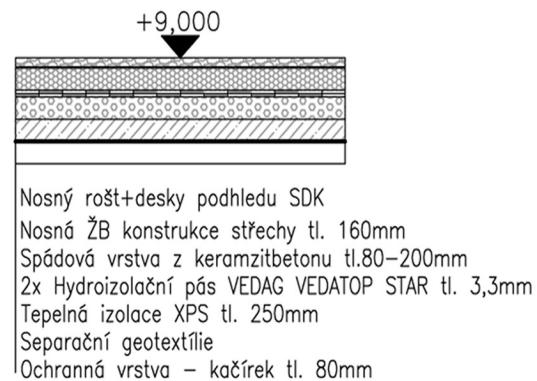
TEPELNĚ TECHNICKÉ OPATŘENÍ schéma zateplení obálky budovy - viz. půdorysy

SKLADBY KONSTRUKCÍ

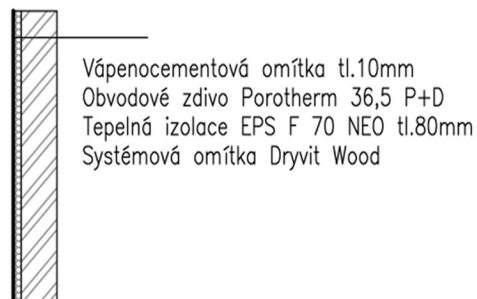
Podlaha na terénu



Střešní plášť



Obvodový plášť



Okna a dveře

Šestikomorová plastová s izolačními trojskly

$$U = 0,153 \text{ W/m}^2\text{K}$$

$$U = 0,122 \text{ W/m}^2\text{K}$$

$$U = 0,195 \text{ W/m}^2\text{K}$$

$$U = 0,84 \text{ W/m}^2\text{K}$$

3.ZHODNOCENÍ OBJEKTU

MĚRNÁ SPOTŘEBA TEPLA NA VYTÁPĚNÍ

= 57 kWh/(m²a)

MĚRNÁ SPOTŘEBA ENERGIE BUDOVY

EP, A= 39 kWh/(m²a)

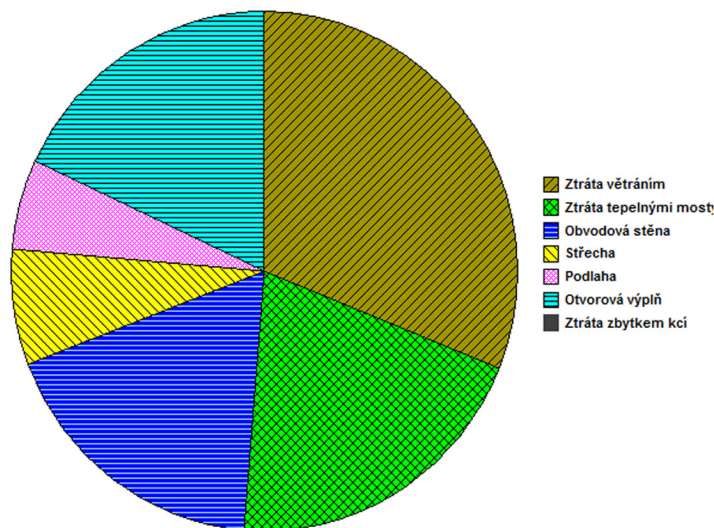
Prům. souč. prostupu tepla obálky budovy U_{em} dle ČSN 730540: U_{em} = 0,34 W/m²K

Objekt dosahuje téměř **nízkoenergetického standardu**, nízká hodnota měrné spotřeby energie je dána užitím tepelného čerpadla.

Kategorie pro srovnání: obytná plocha: **100-150m²**, A/V: **0,8-0,9m²/m³**

nosná konstrukce: **zděná**, střecha: **rovná**

Měrné ztráty zóny



Celkové měrné spotřeby budovy

