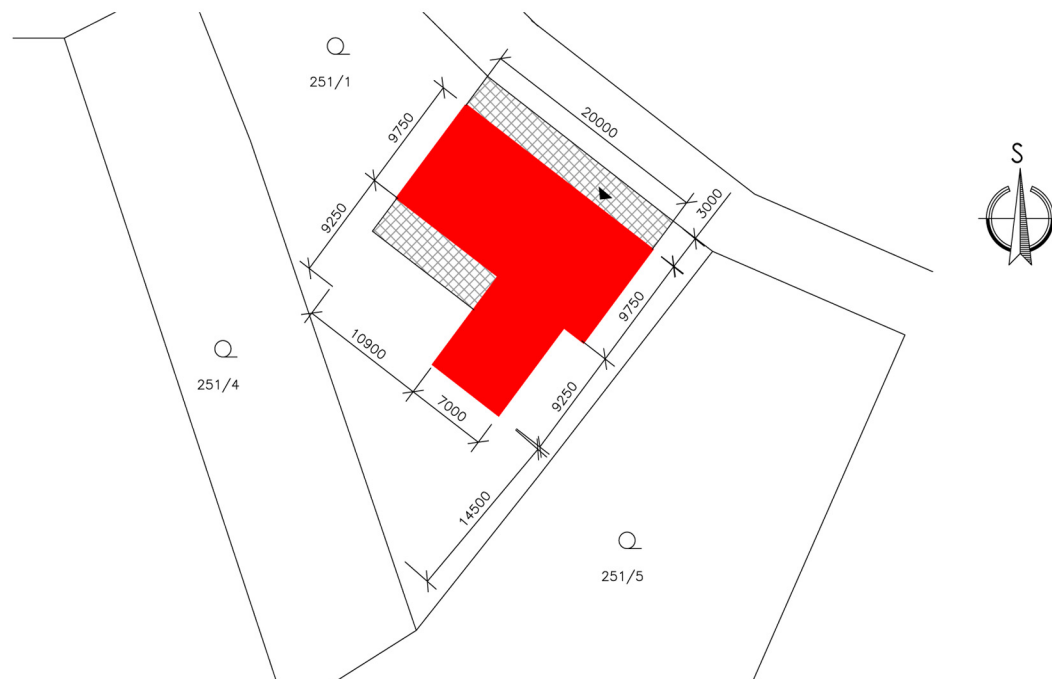


1. SEZNÁMENÍ S OBJEKTEM

Jedná se o bungalov půdorysného tvaru písmene "L" se sedlovou střechou s nízkým sklonem. Hlavní obytné místnosti jsou situovány na jihozápad.

OBESTAVĚNÝ PROSTOR:	785,6m ³
OBYTNÁ PLOCHA:	163,5m ²
PODLAŽNOST:	1NP, přízemní objekt
FAKTOR TVARU BUDOVY:	0,69m ² /m ³
NOSNÁ KONSTRUKCE:	keramické zdivo, betonové stropy
STŘECHA:	šikmá, sklon 15°, TI mezi a nad krokvy
OBVODOVÝ PLÁŠŤ	silikátová omítka, kamenný obklad 13% plochy OP je proskleno



SITUACE



Rodinný dům č.3 (vlastní tvorba, Ostrava - Plesná)

DISPOZIČNÍ ŘEŠENÍ OBJEKTU

PŮDORYS 1.NP

-  VYTÁPĚNÉ PROSTORY
-  NEVYTÁPĚNÉ PROSTORY



2.TEPELNĚ TECHNICKÉ A TECHNOLOGICKÉ ŘEŠENÍ

VYTÁPĚNÍ OBJEKTU zajišťuje tepelné čerpadlo vzduch/voda IVT AIR 90

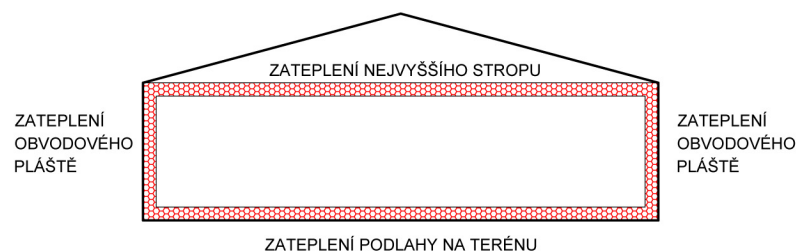
OHŘEV TEPLÉ VODY zajišťuje tepelné čerpadlo vzduch/voda IVT AIR 90

VĚTRÁNÍ OBJEKTU přirozené

DOPLŇKOVÉ ZDROJE ENERGIE krbová kamna s vložkou umístěná v obývacím prostoru

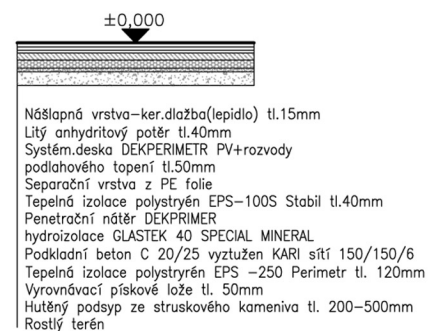
TEPELNĚ TECHNICKÉ OPATŘENÍ

SCHÉMA ZATEPLENÍ OBÁLKY BUDOVY



SKLADBY KONSTRUKCÍ

Podlaha na terénu



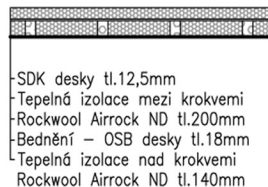
U = 0,153 W/m²K

Střešní plášť



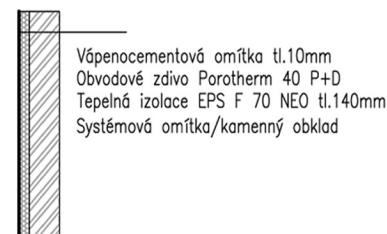
U = 0,132 W/m²K

Nejvyšší strop



U = 0,106 W/m²K

Obvodový plášť



U = 0,138 W/m²K

Okna a dveře

šestikomorová, plastová s izolačními trojskly

U = 0,84 W/m²K

3.ZHODNOCENÍ OBJEKTU

MĚRNÁ SPOTŘEBA TEPLA NA VYTÁPĚNÍ

= 66 kWh/(m²a)

MĚRNÁ SPOTŘEBA ENERGIE BUDOVY

EP, A= 25 kWh/(m²a)

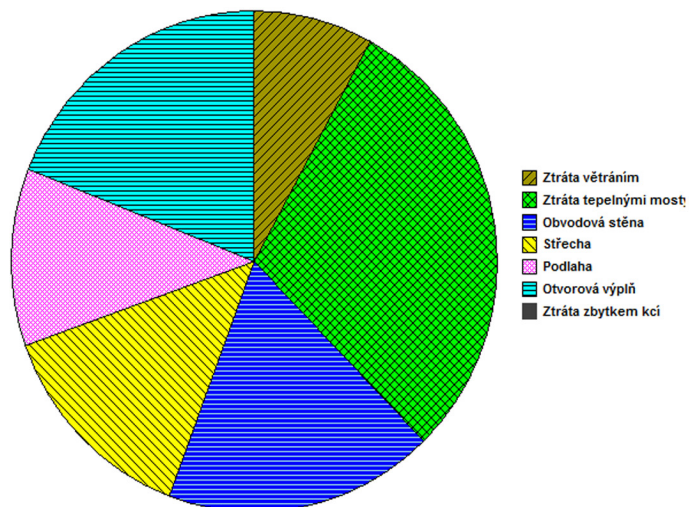
Prům. souč. prostupu tepla obálky budovy U_{em} dle ČSN 730540: U_{em} = 0,31 W/m²K

Objekt dosahuje téměř **nízkoenergetického standardu**, nízká hodnota měrné spotřeby energie je dána užitím tepelného čerpadla.

Kategorie pro srovnání: obytná plocha: 150-200m², A/V: 0,6-0,7m²/m³

nosná konstrukce: **zděná**, střecha: **sedlová s nízkým sklonem**

Měrné ztráty zóny



Celkové měrné spotřeby budovy

